



Département du Vaucluse

Commune de GOULT

REGLEMENT LOCAL DE PUBLICITE

3. Annexes

Echelle : 1/ 2 500e

Légende

- Panneaux de limite d'agglomération
- Périmètre d'agglomération
- zonage RLP**
- Zone 1
- Zone 2.1
- Zone 2.2
- Zone 3



3.2 Documents graphiques

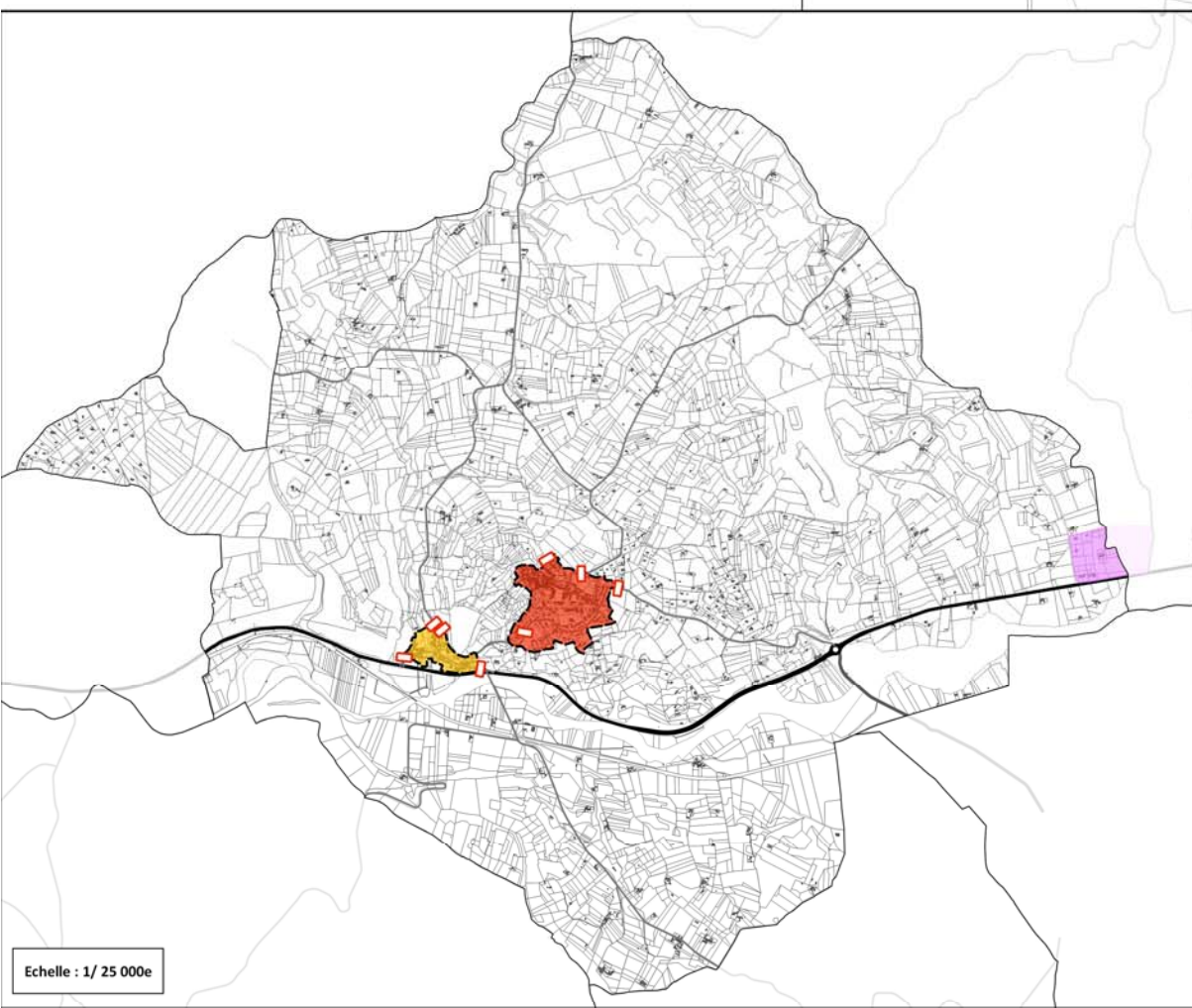
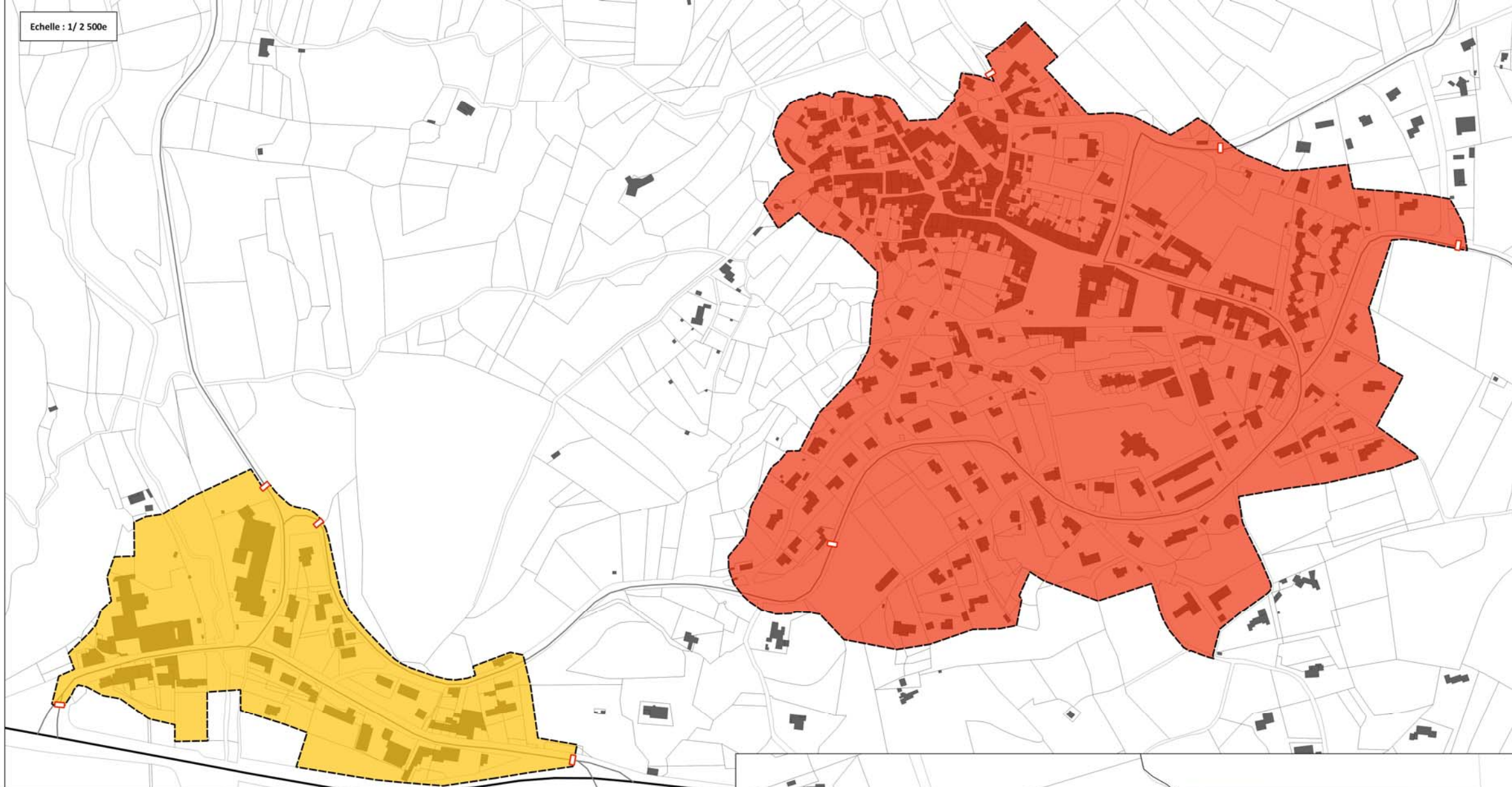
A Zonage du R.L.P.

ELABORATION
Approuvé par arrêté du conseil municipal le 21 août 2000

REVISION
Prescrit par délibération du conseil municipal le 11/04/2016
Arrêté par délibération du conseil municipal le

Approuvé par délibération du conseil municipal le

Le fond de plan cadastral figure sur ce document à titre d'information. Seule la représentation graphique du RLP dont les composantes figurent en légende à une valeur réglementaire. La commune n'est pas responsable des éventuelles erreurs du fond de plan cadastral qui doivent être signalées au service des impôts fonciers.



Echelle : 1/ 25 000e

Echelle : 1/ 2 500e